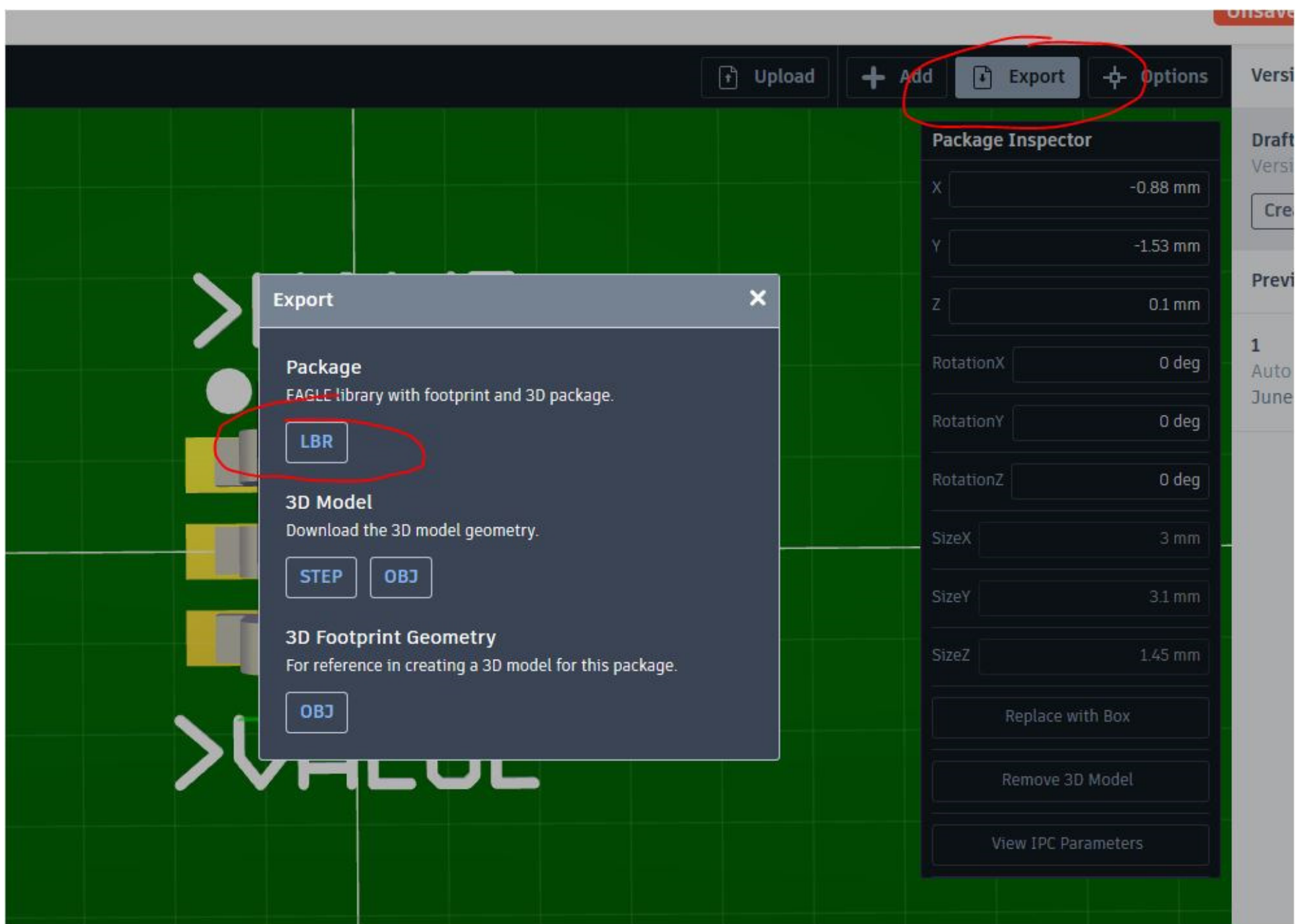
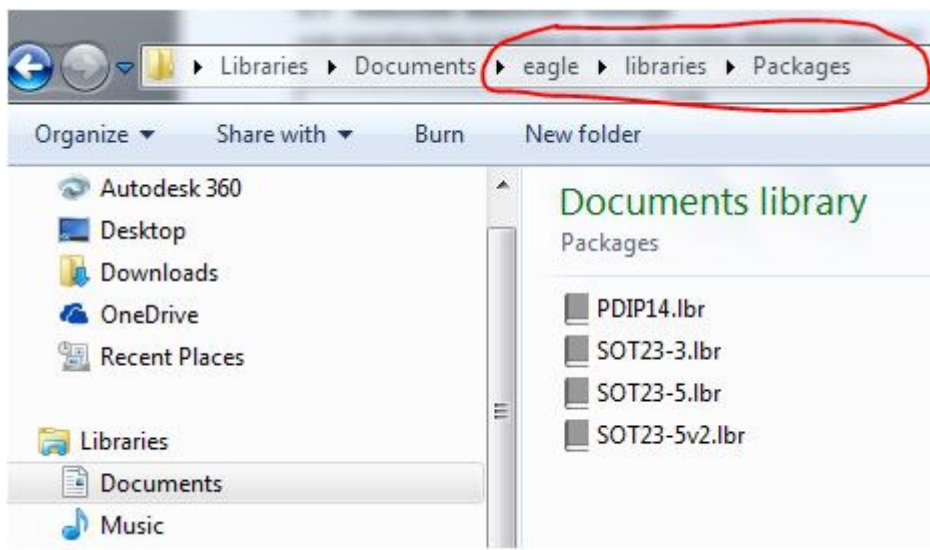


NB: in josul paginii e un buton (care devine verde) ca sa faci update-ul capsulei odata informatia introdusa.

4. Nu ai decat sa salvezi biblioteca - EXPORT si apoi alege LBR. Mai sunt si alte formate (3D) dar nu le discut aici.

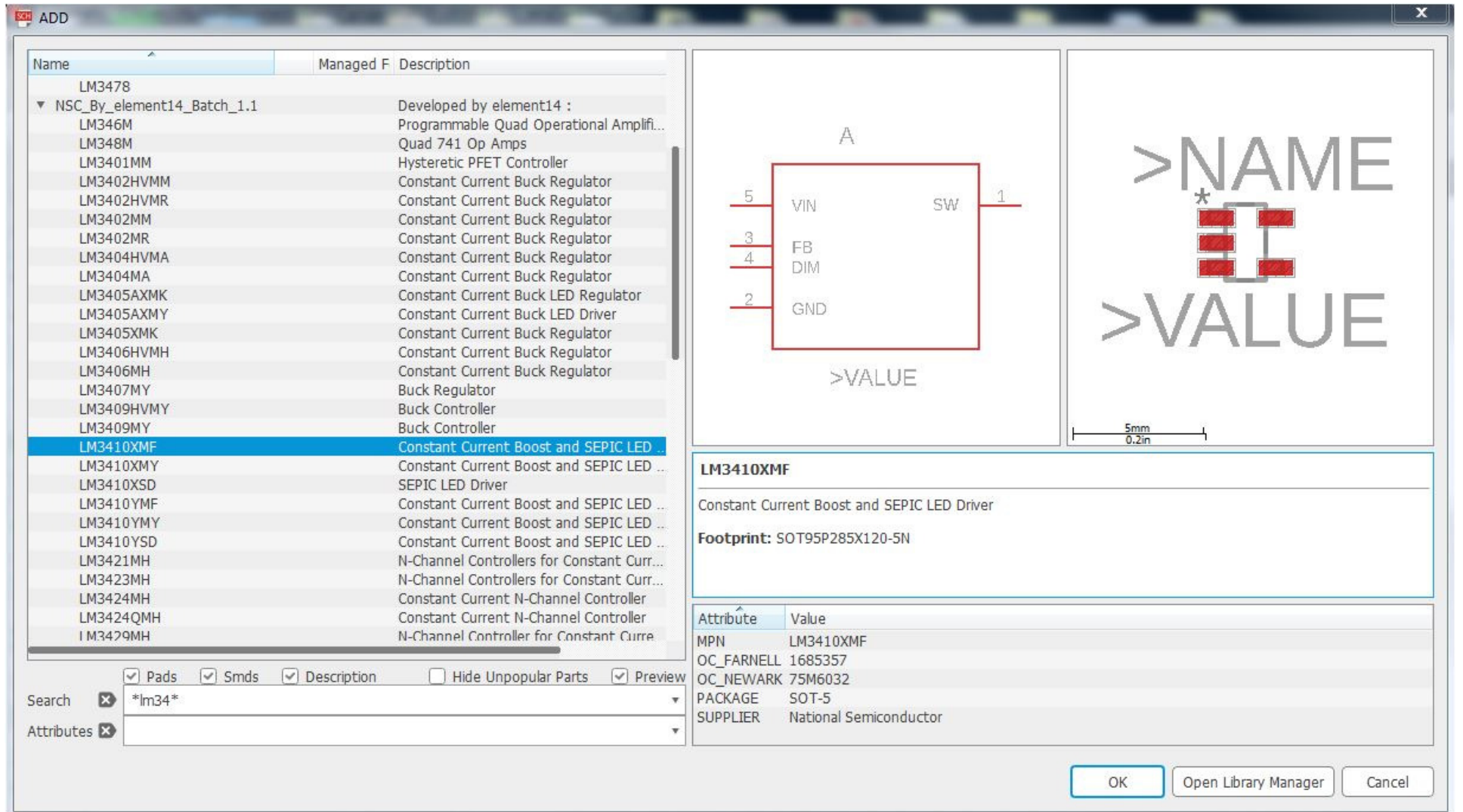


5. Salvezi noua biblioteca undeva bine stiut. Va contine numai capsula, deci e bine sa o tii aparte, ca sa o poti refolosi si la alte componente.

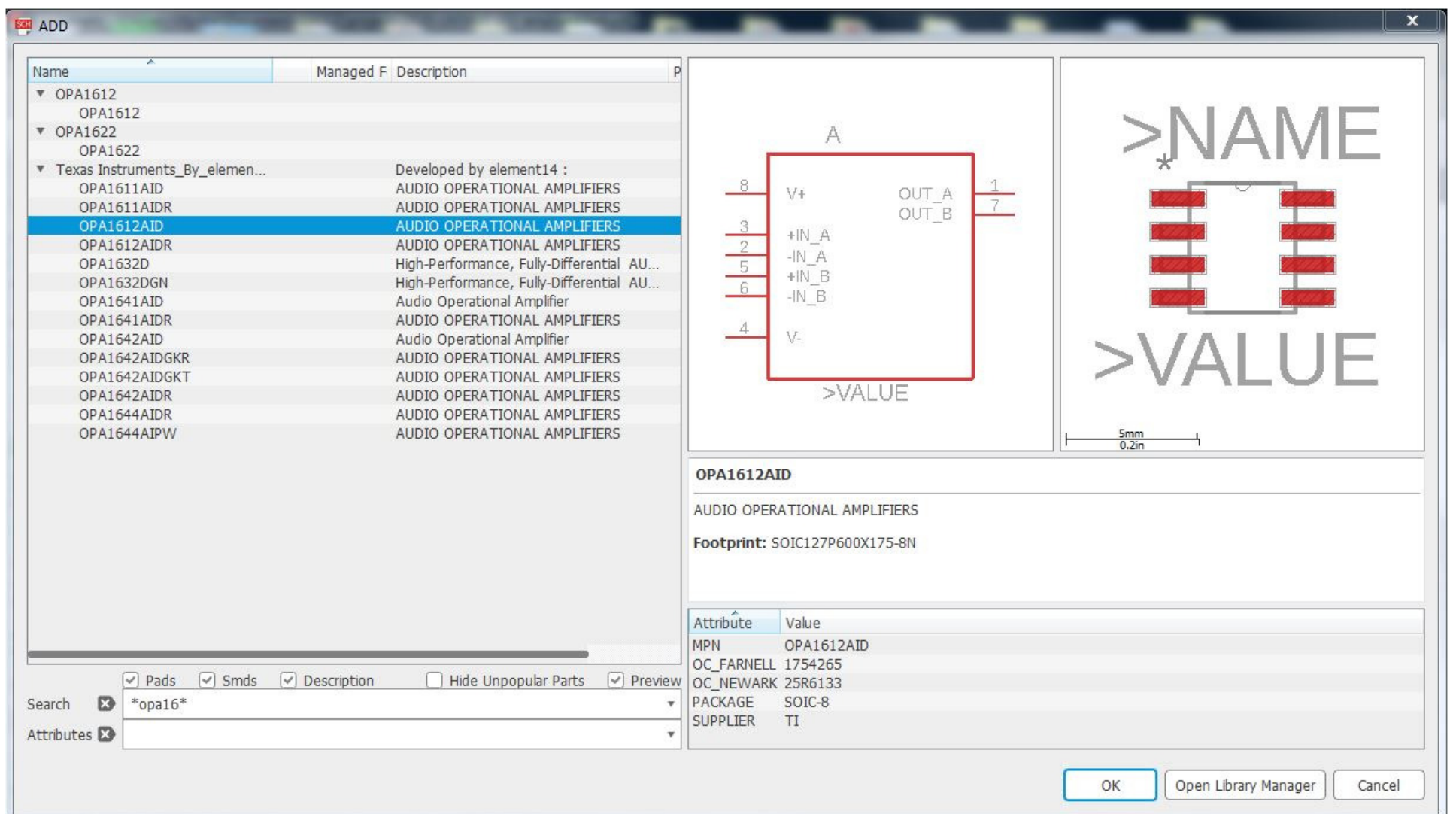


6. Intrebare: de ce creez o componenta care poate exista deja in baza de componente? Aici vreau sa creez un LM3410XMF. Pai sa zicem ca simbolul componentei (adica ala de apare in schema) nu-mi place cum e deja facut, caci schema va arata ca si cum te scarpini cu mana dreapta la urechea stanga.

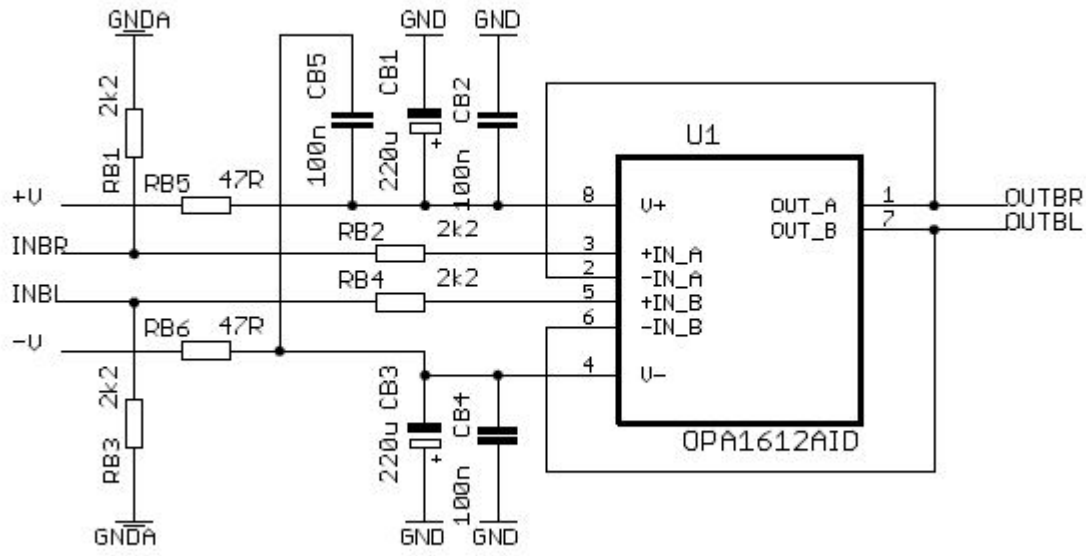
Exemplu - cat de cat OK:



Si un opamp desenat complet aiurea:

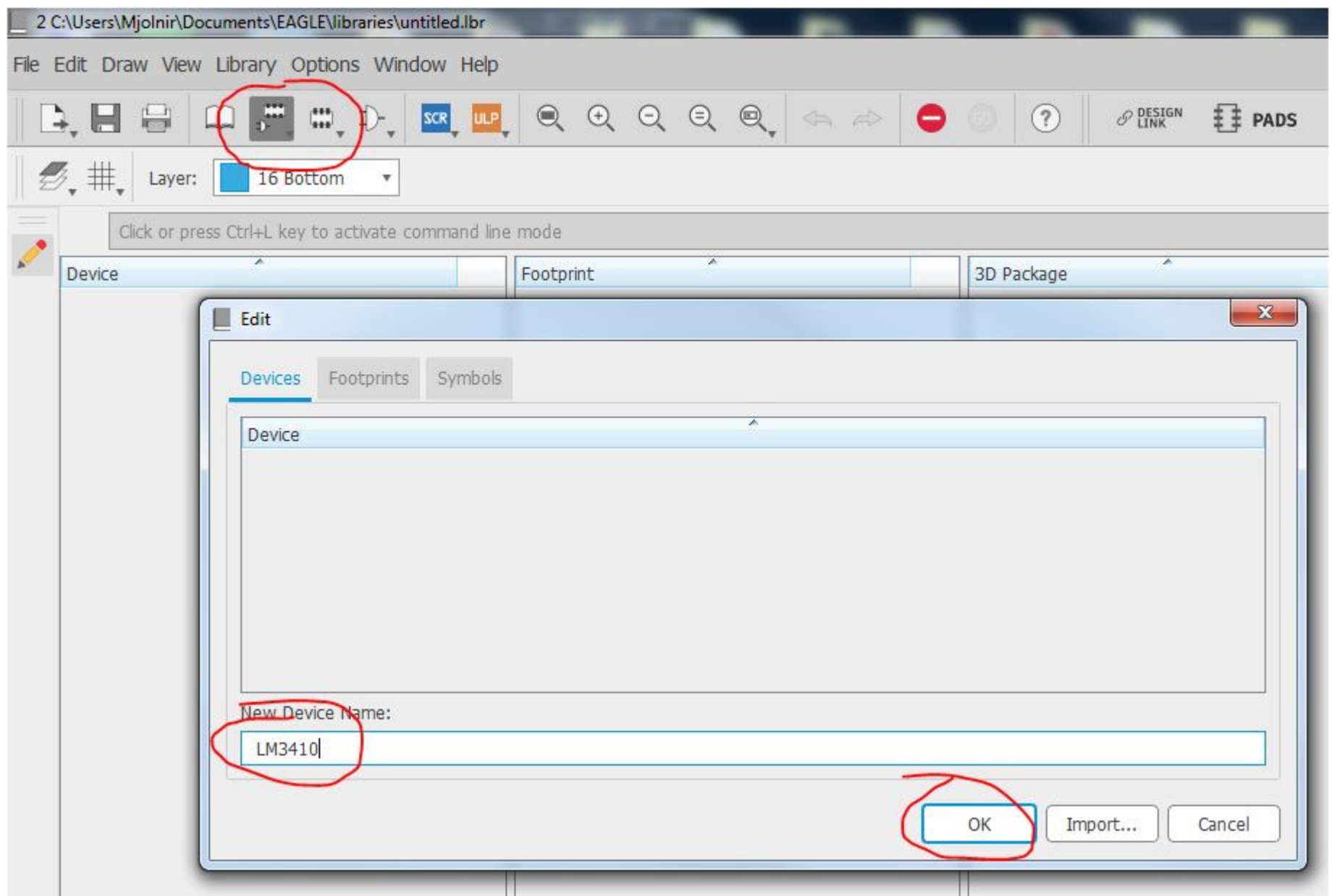
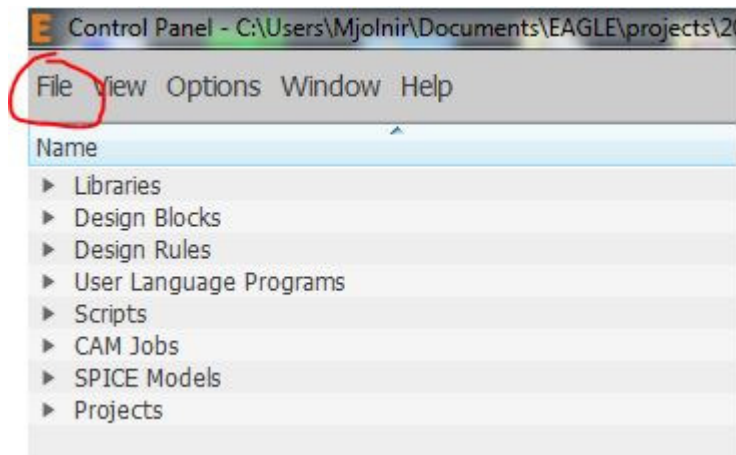


Si o schema desenata acum ceva ani de mine - arata ca naiba:

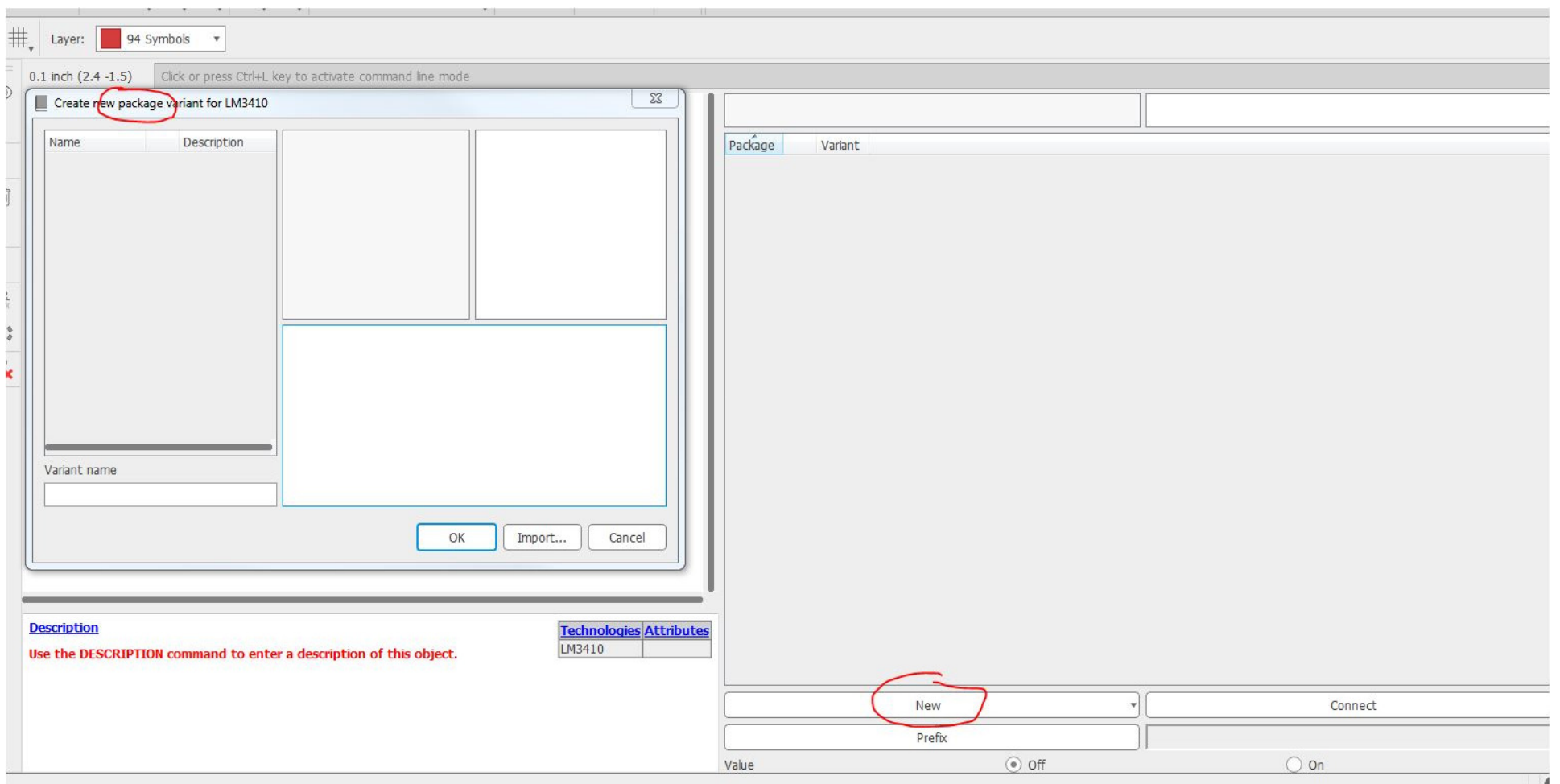


7. Apoi deschizi Eagle (capturile mele sunt din versiunea 9.5.0 - am instalat-o aici genereaza gerbererele mai simplu). FILE, NEW LIBRARY.

Click pe DEVICE, introduci numele dorit LM3410XM, OK.

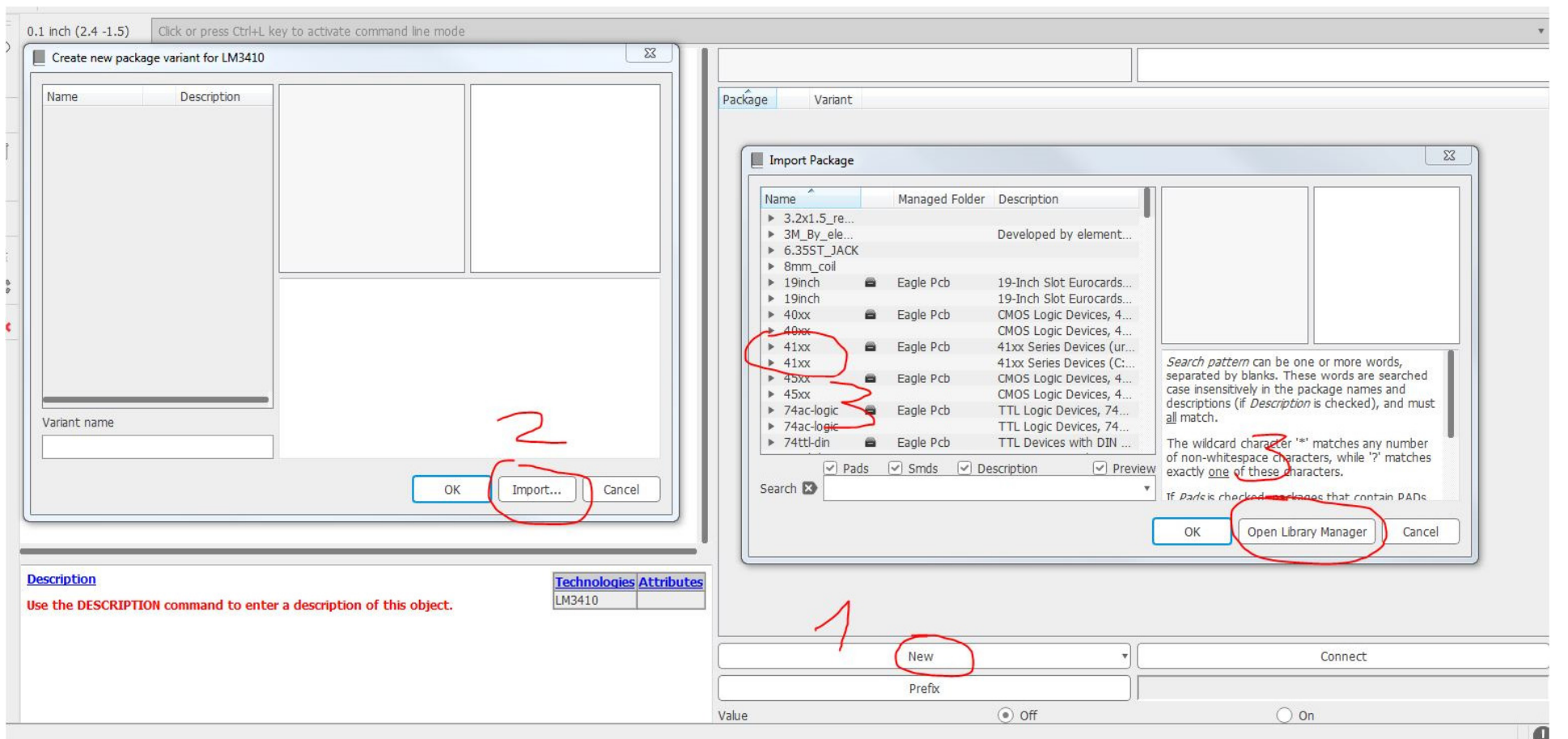


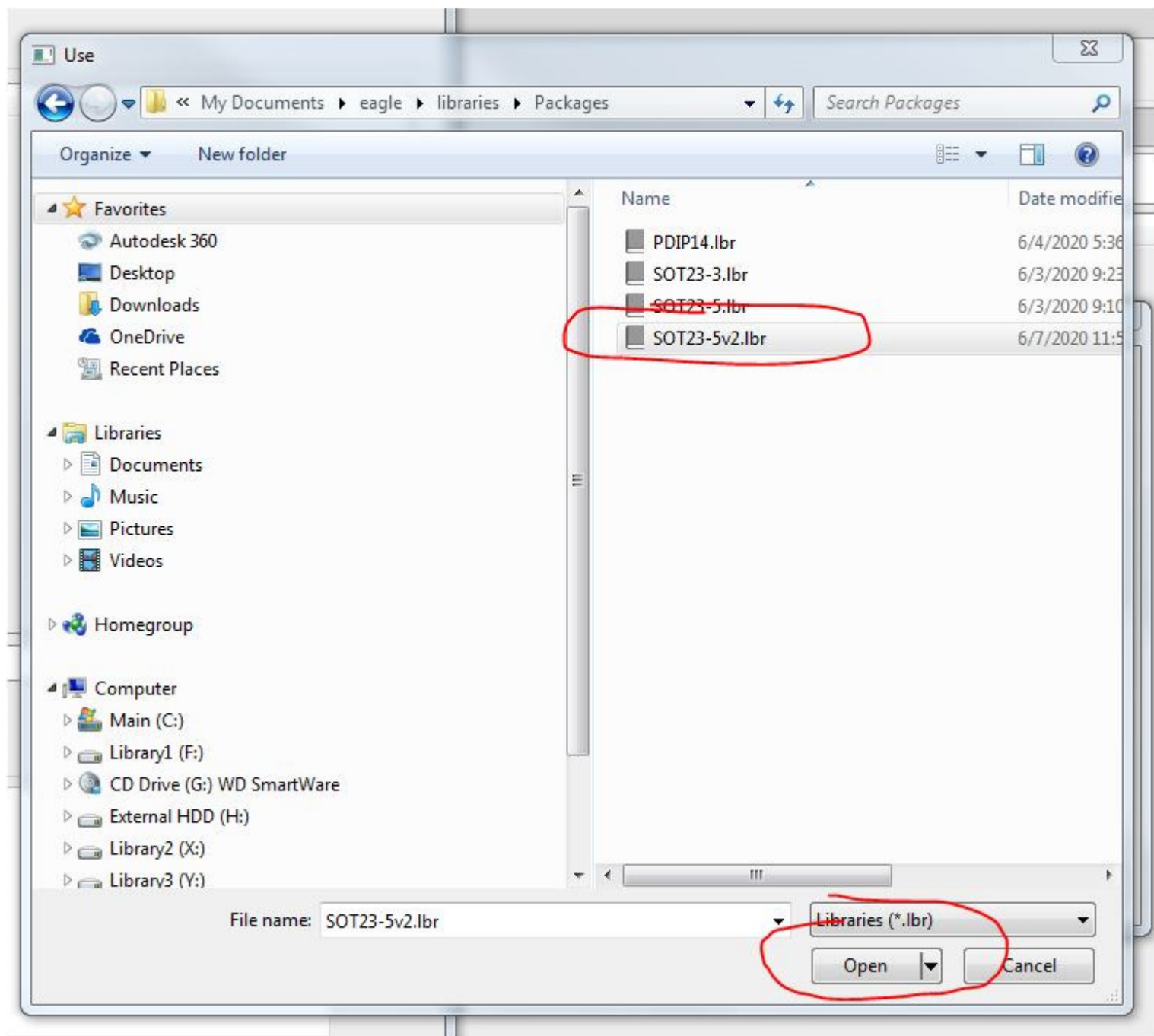
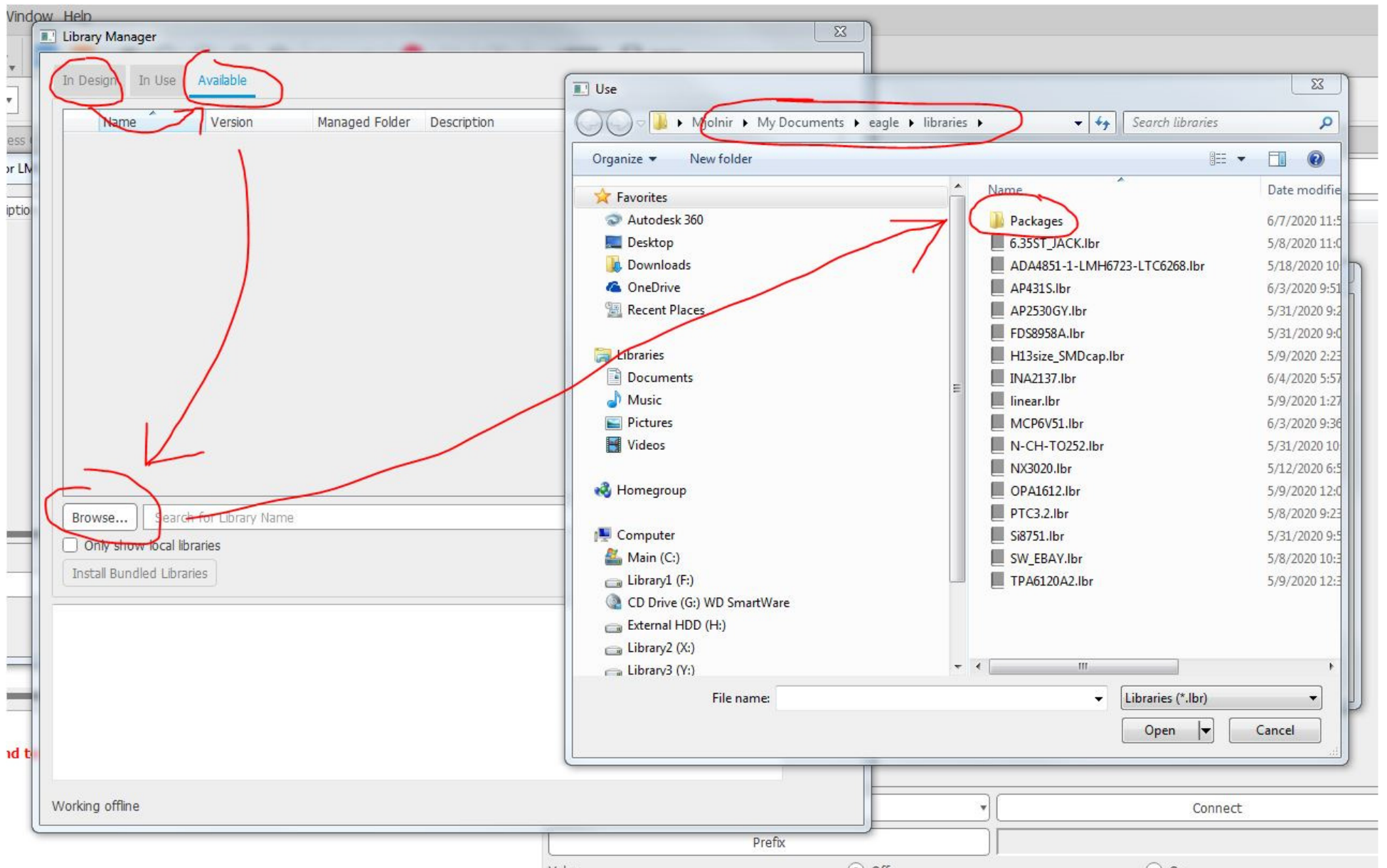
Iti apare pagina unde vei pune impreuna simbolul cu capsula.

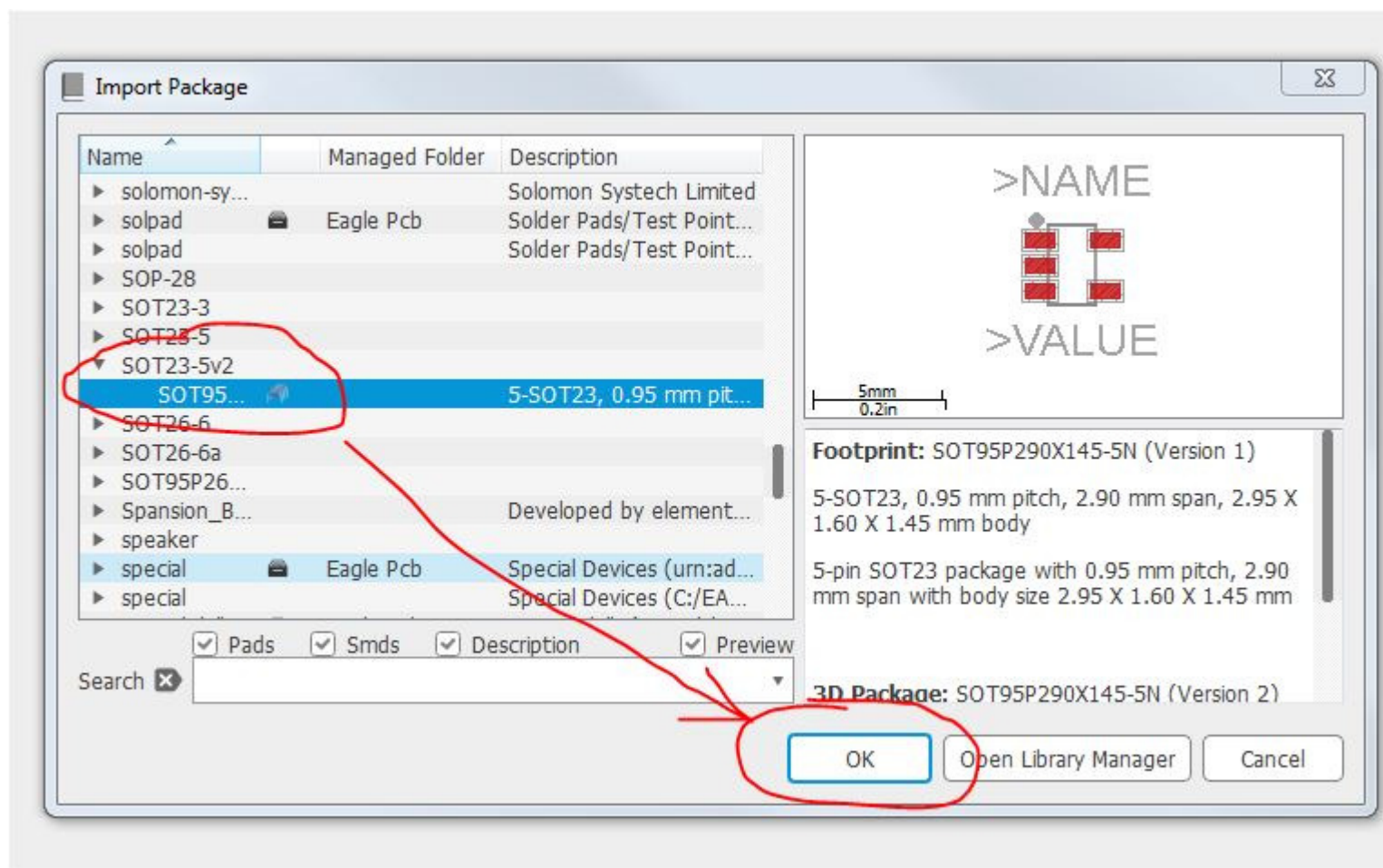
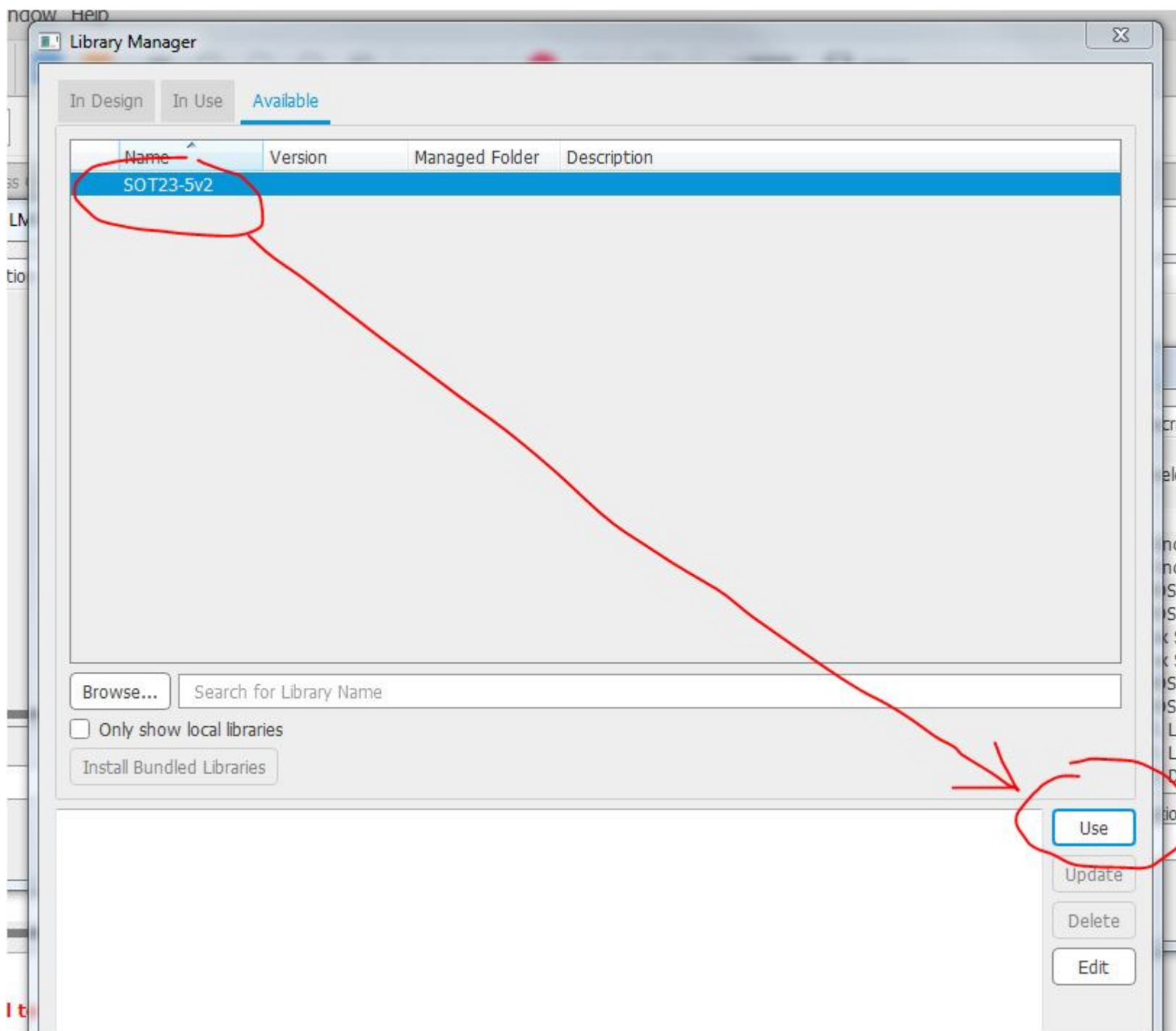


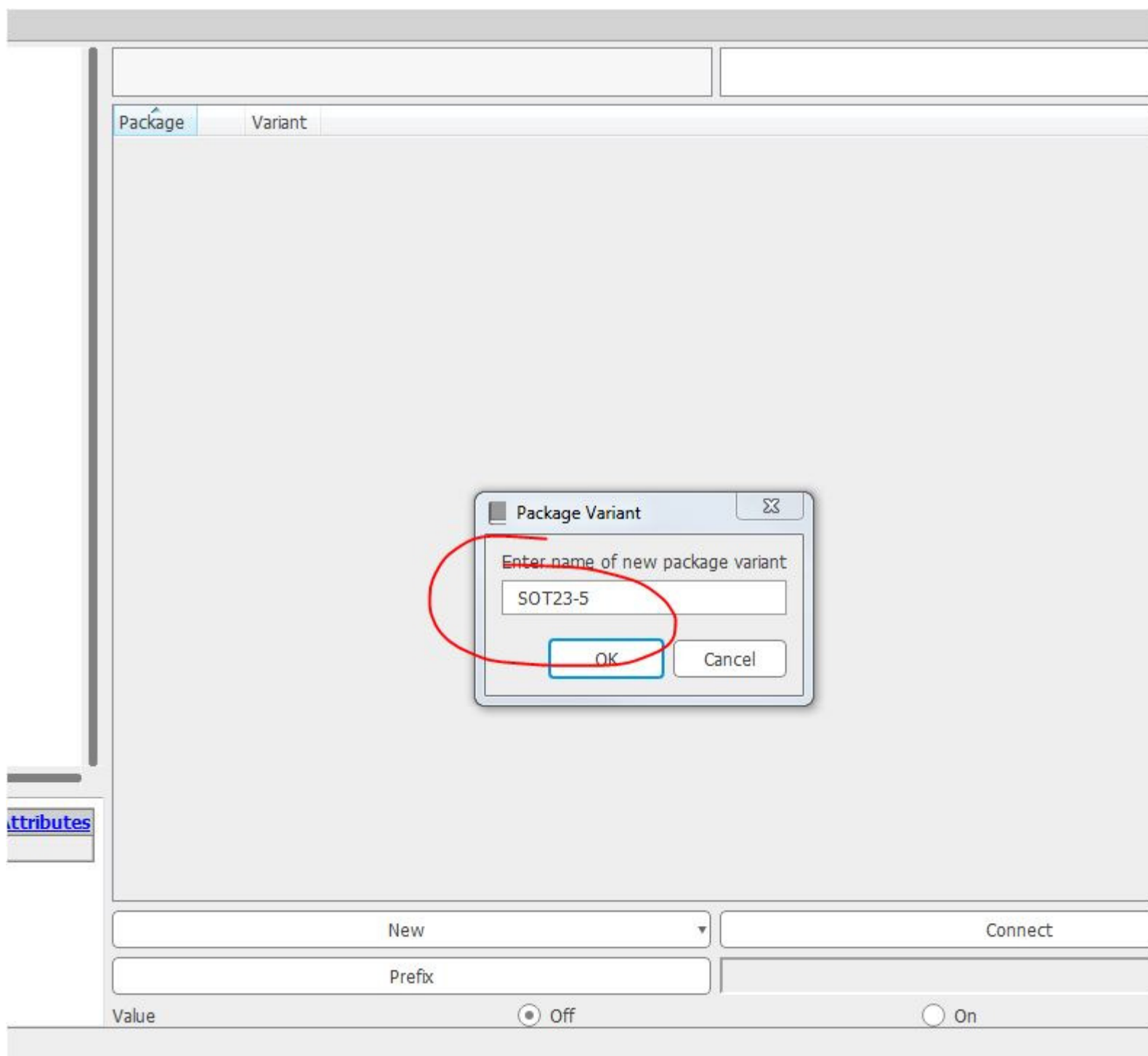
Alegi NEW (in zona Package).

Etapele 1-2-3 ca sa cauti capsula de am creat-o online.

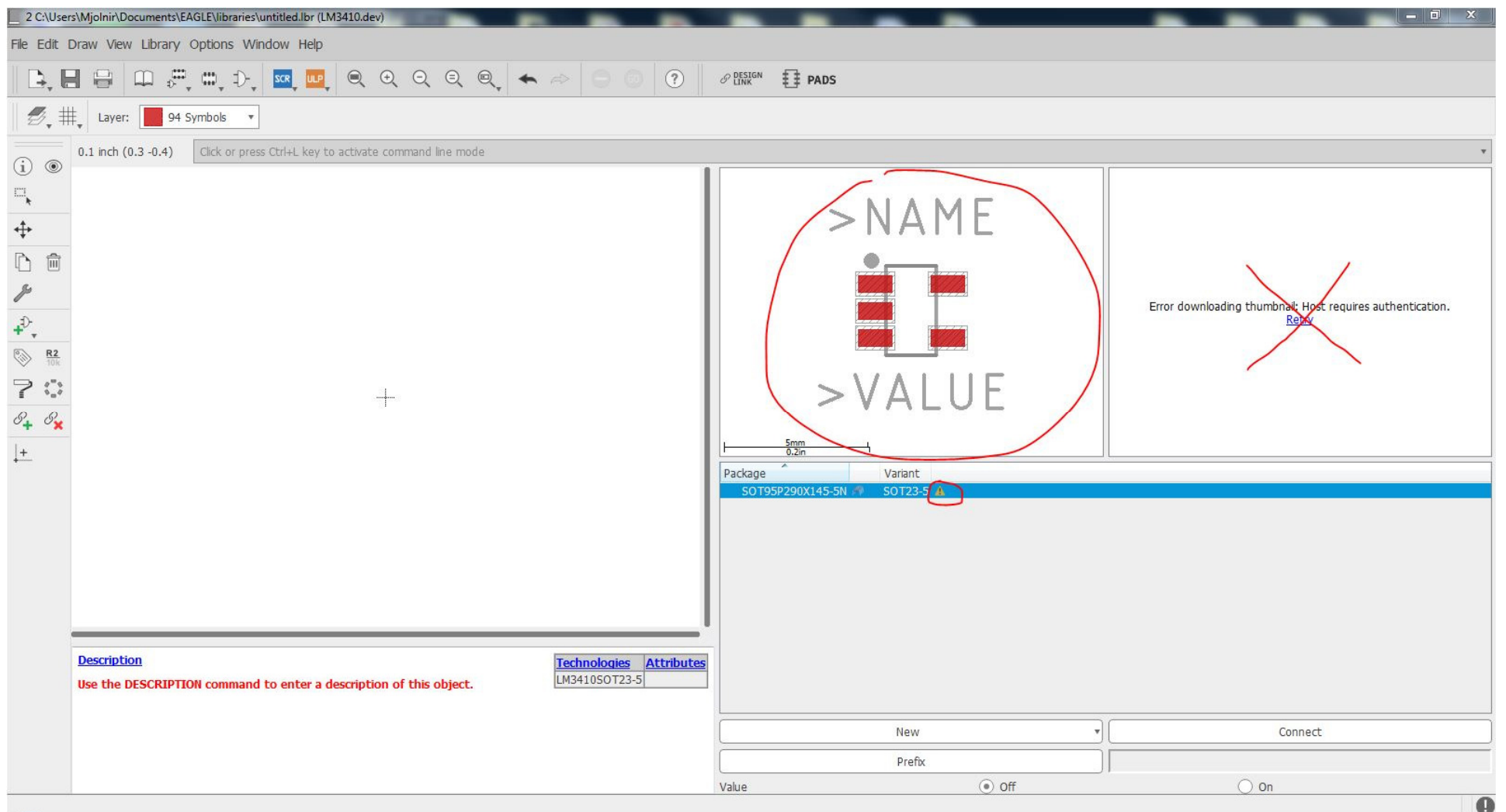








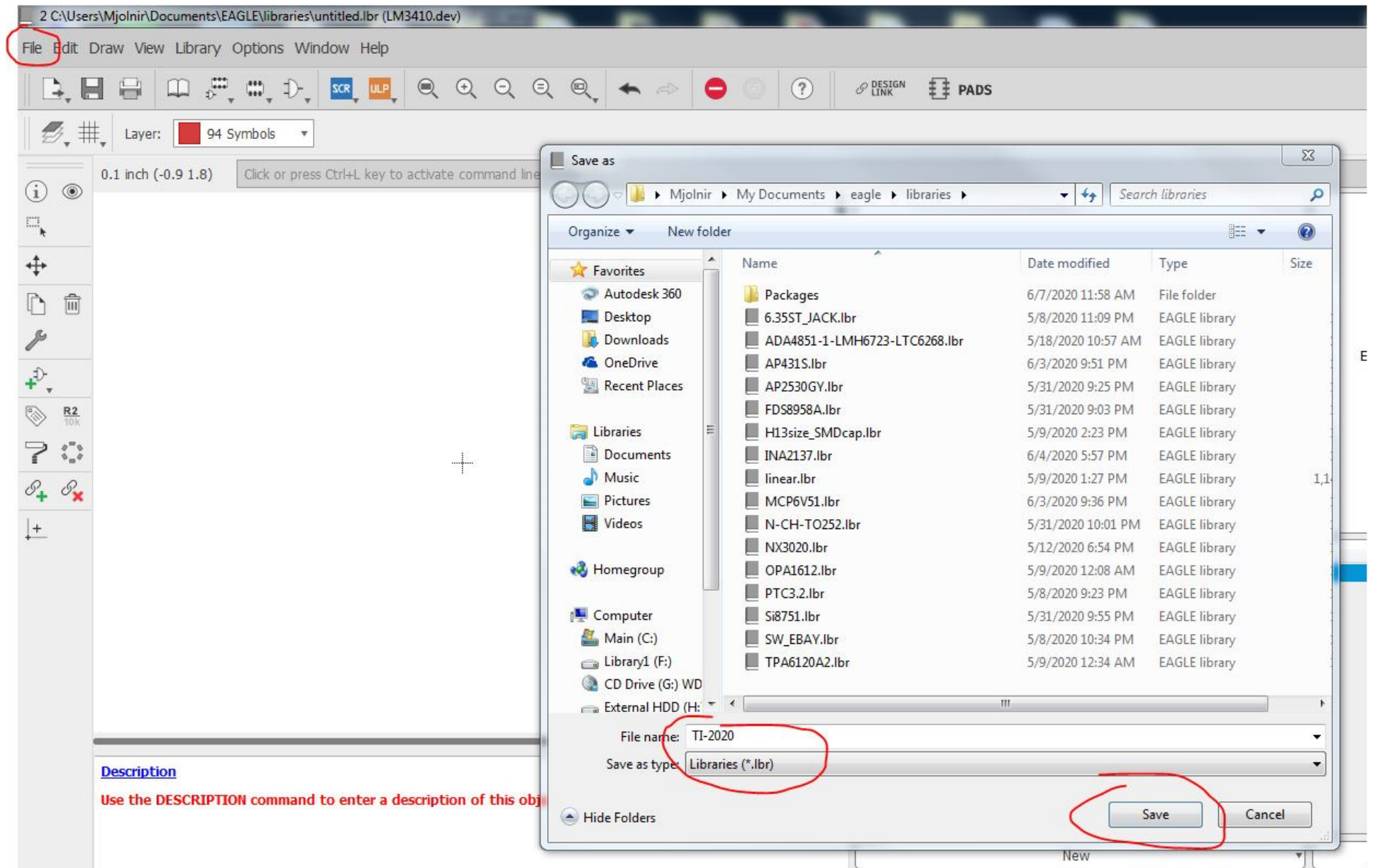
8. Si iata ca am atasat o capsula la noua componenta.



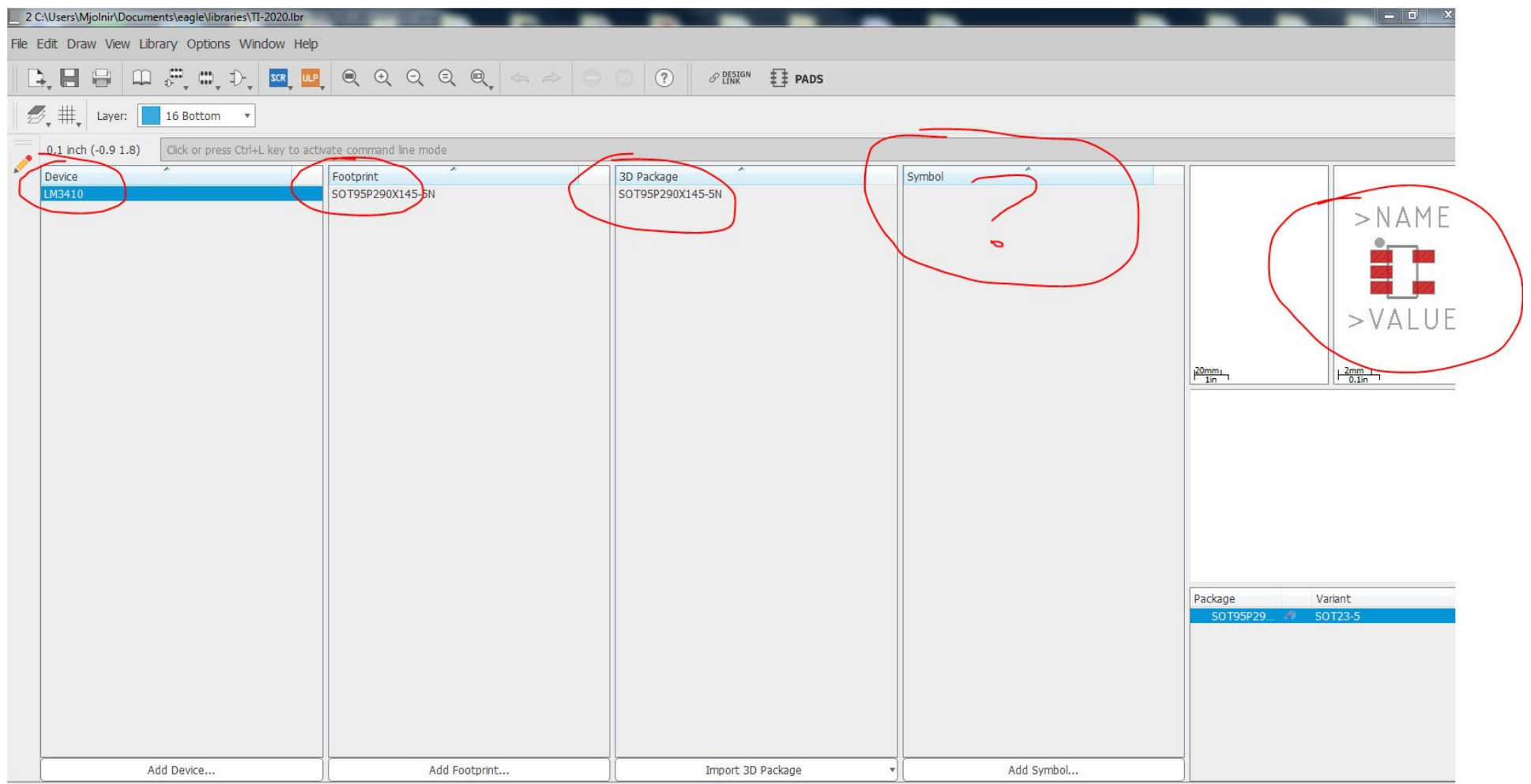
Vedem 2 erori:

- cea de vizualizare (am pus un X) - nu conteaza, ignorati-o.
- cea cu triunghiul galben - o reglam dupa ce creem simbolul.

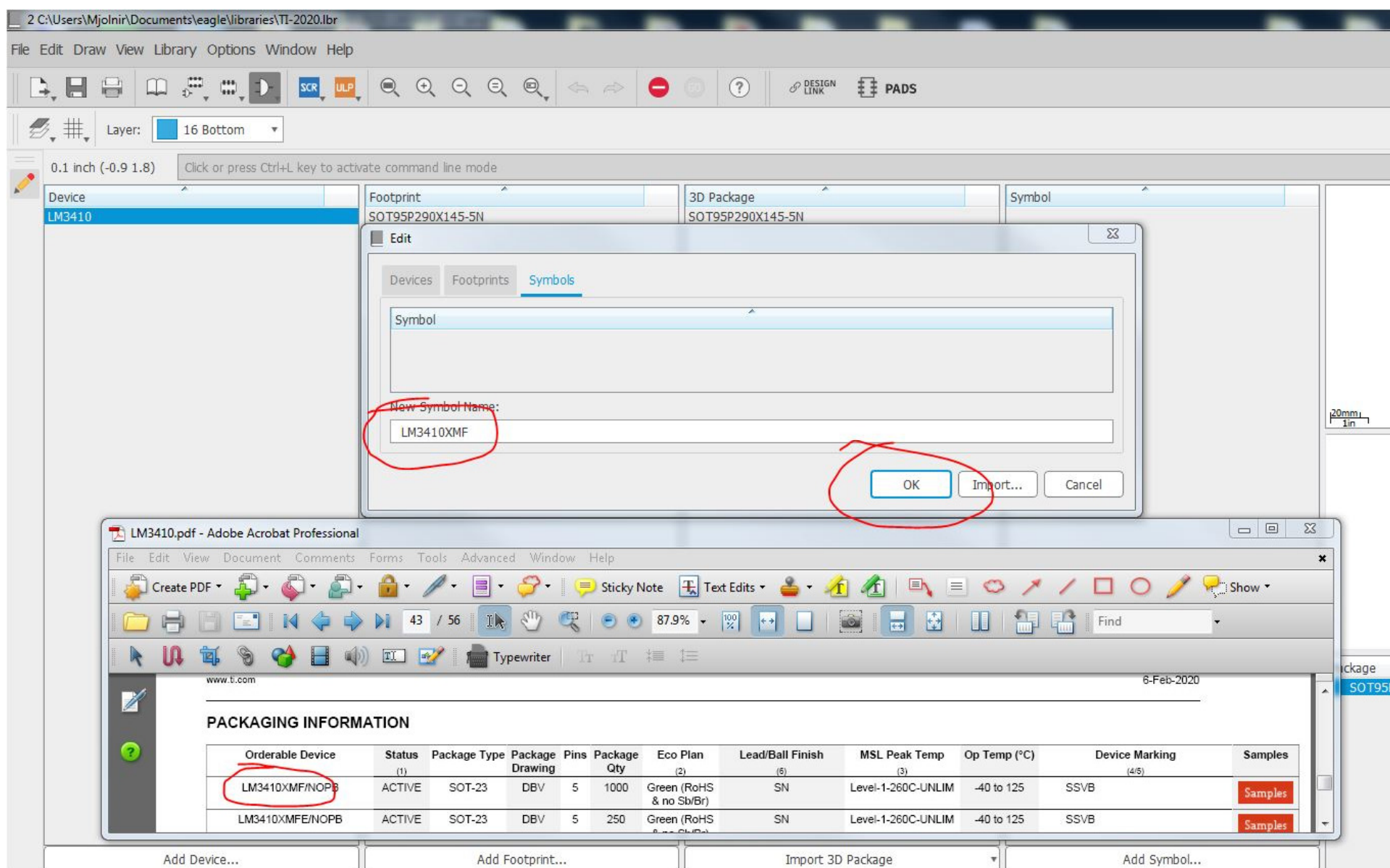
9. FILE -> SAVE si alegem un nume pentru noua biblioteca - NU trebuie sa fie cel al componentei daca vrem sa mai adaugam si alte componente in aceeași biblioteca.



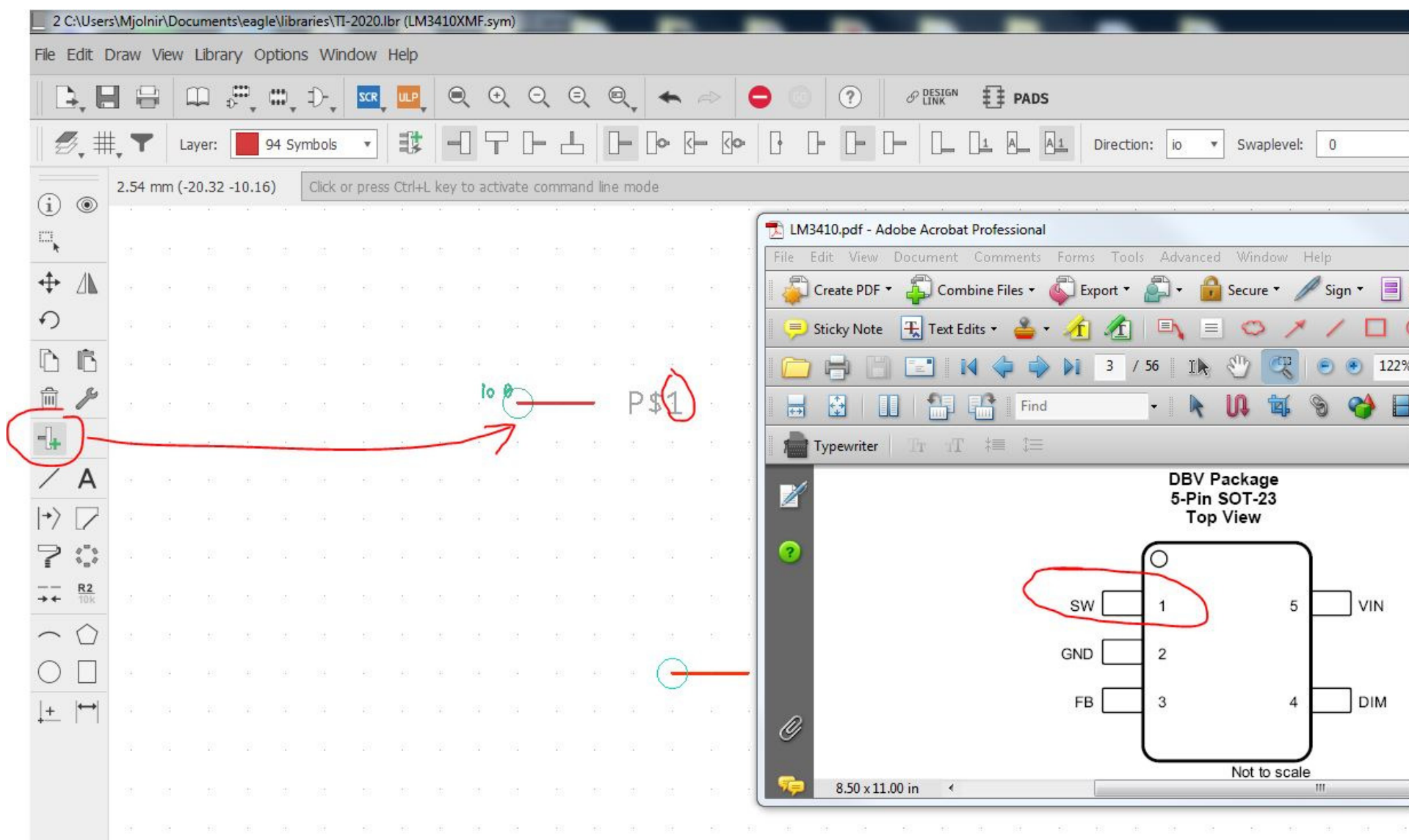
Bun, avem o biblioteca, avem o componenta cu capsula SOT-23-5, ne lipseste simbolul.



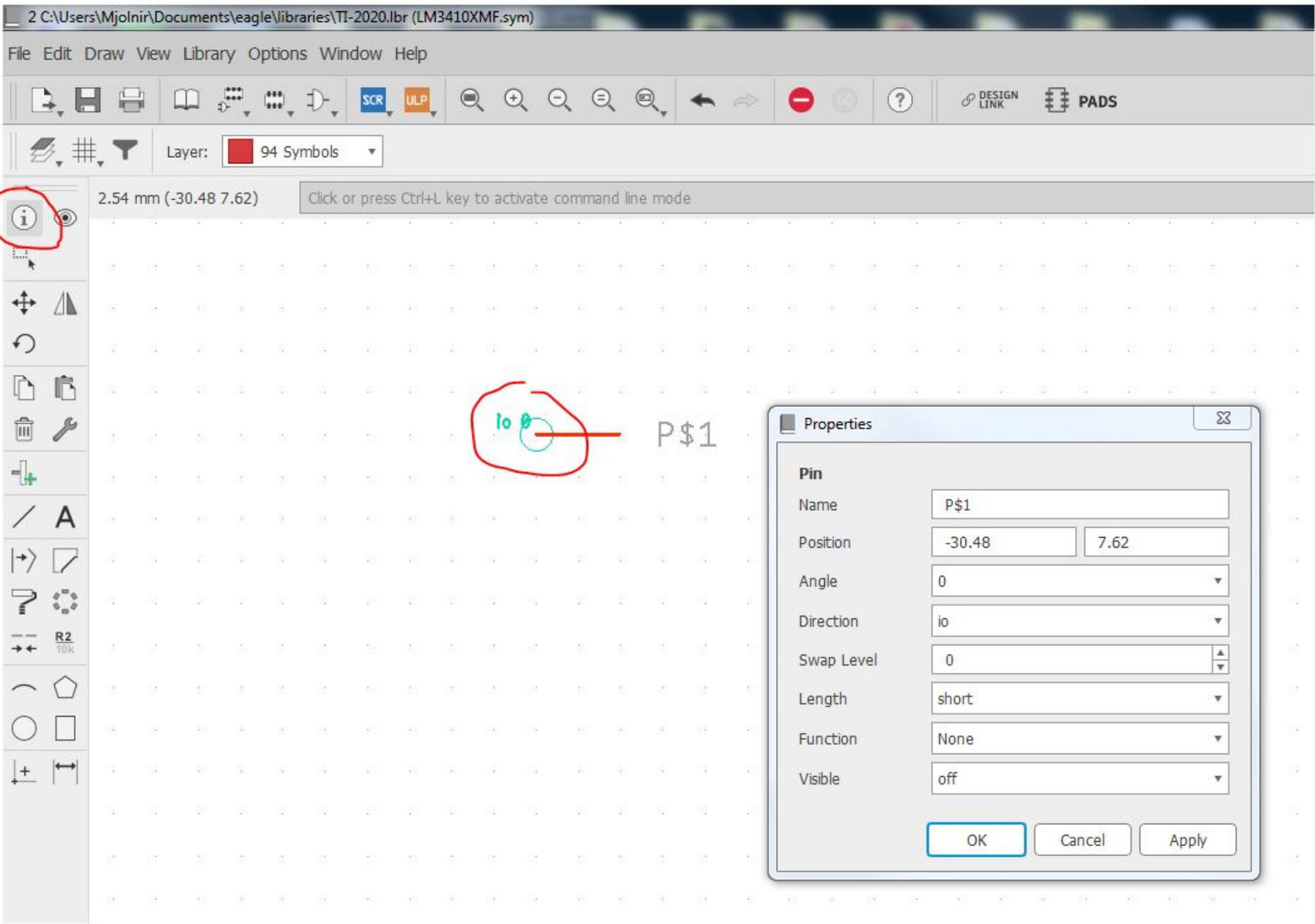
Cu click pe poarta AND (logo simbol) pornim un nou simbol. Numele trebuie sa se potriveasca cu cel din foaia de catalog, daca vrem sa avem mai multe formate (capsule).

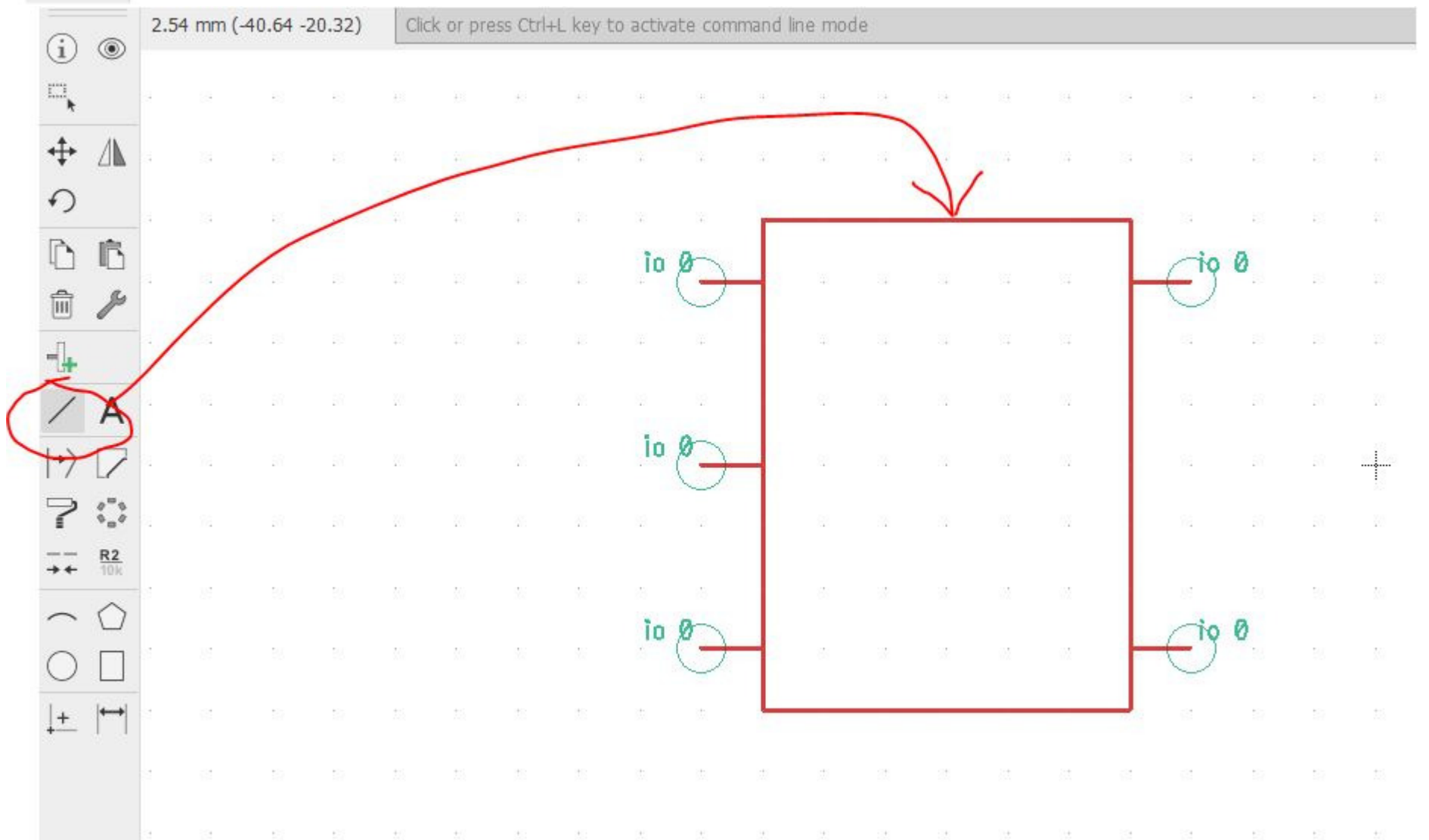
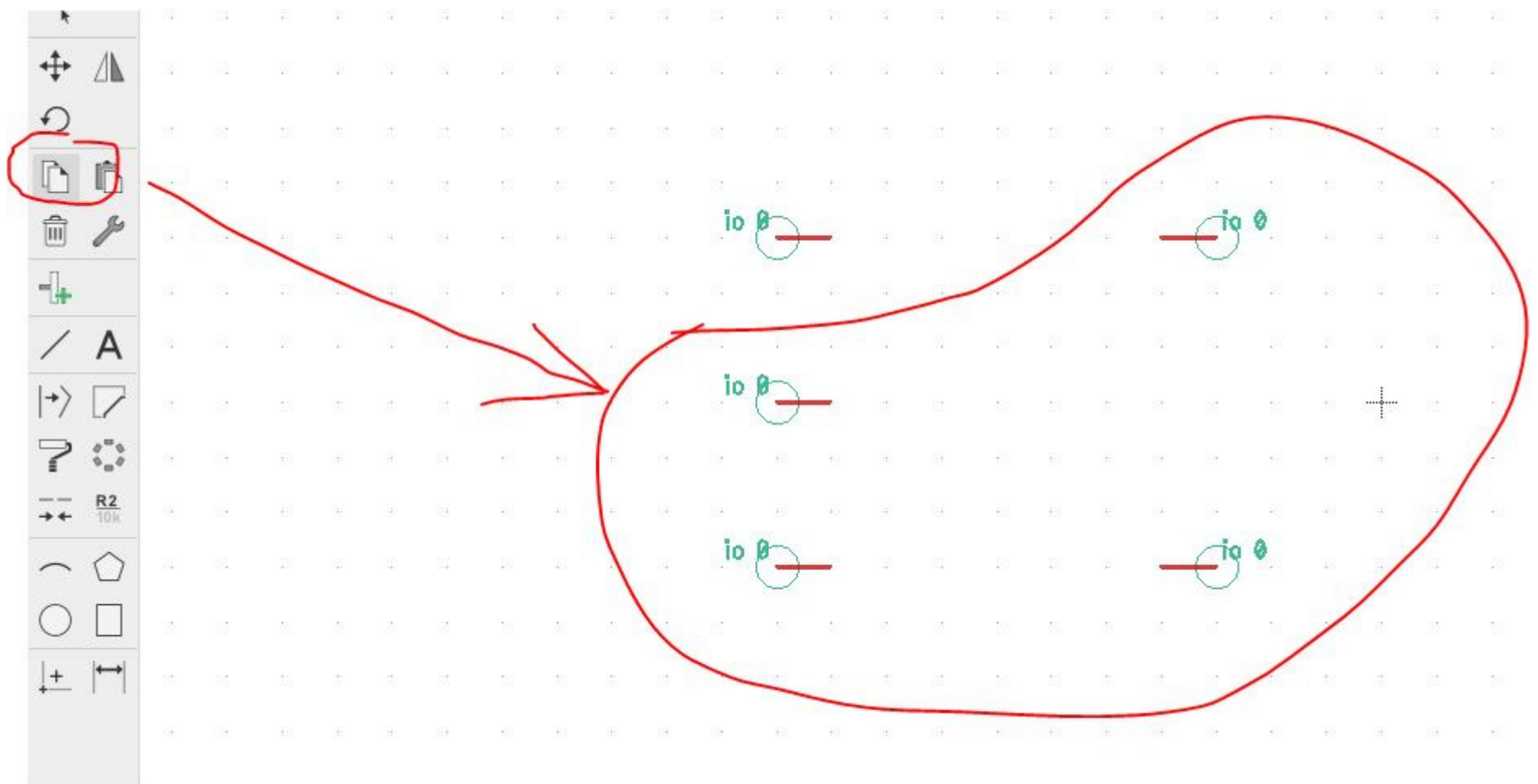


10. Suntem in editorul de simboluri. Adaugam pini si elemente grafice/text. Numerotam pinii corect si-i punem in ce ordine vrem noi, cat sa fie schema cat mai lizibila si usor de urmarit.

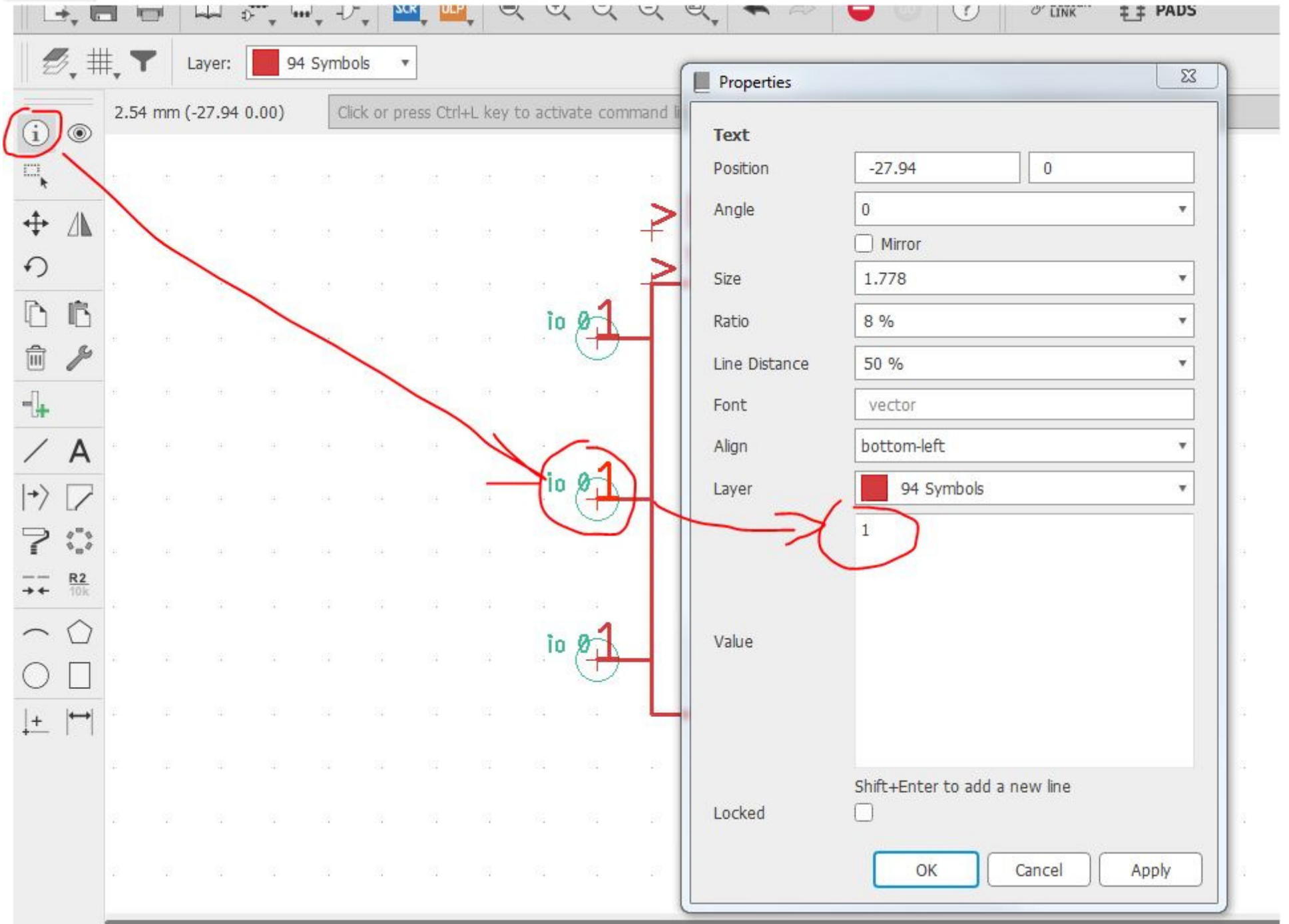
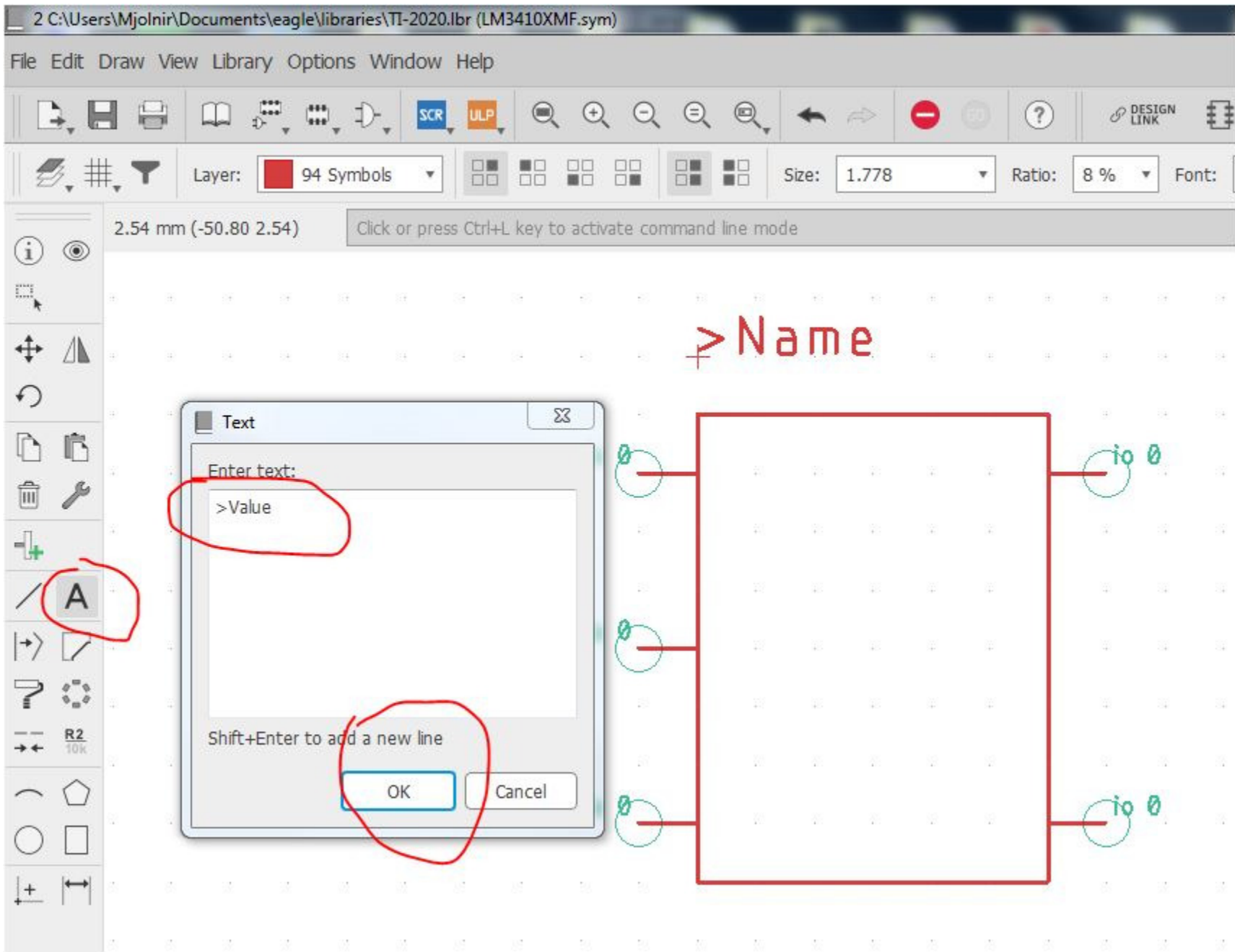


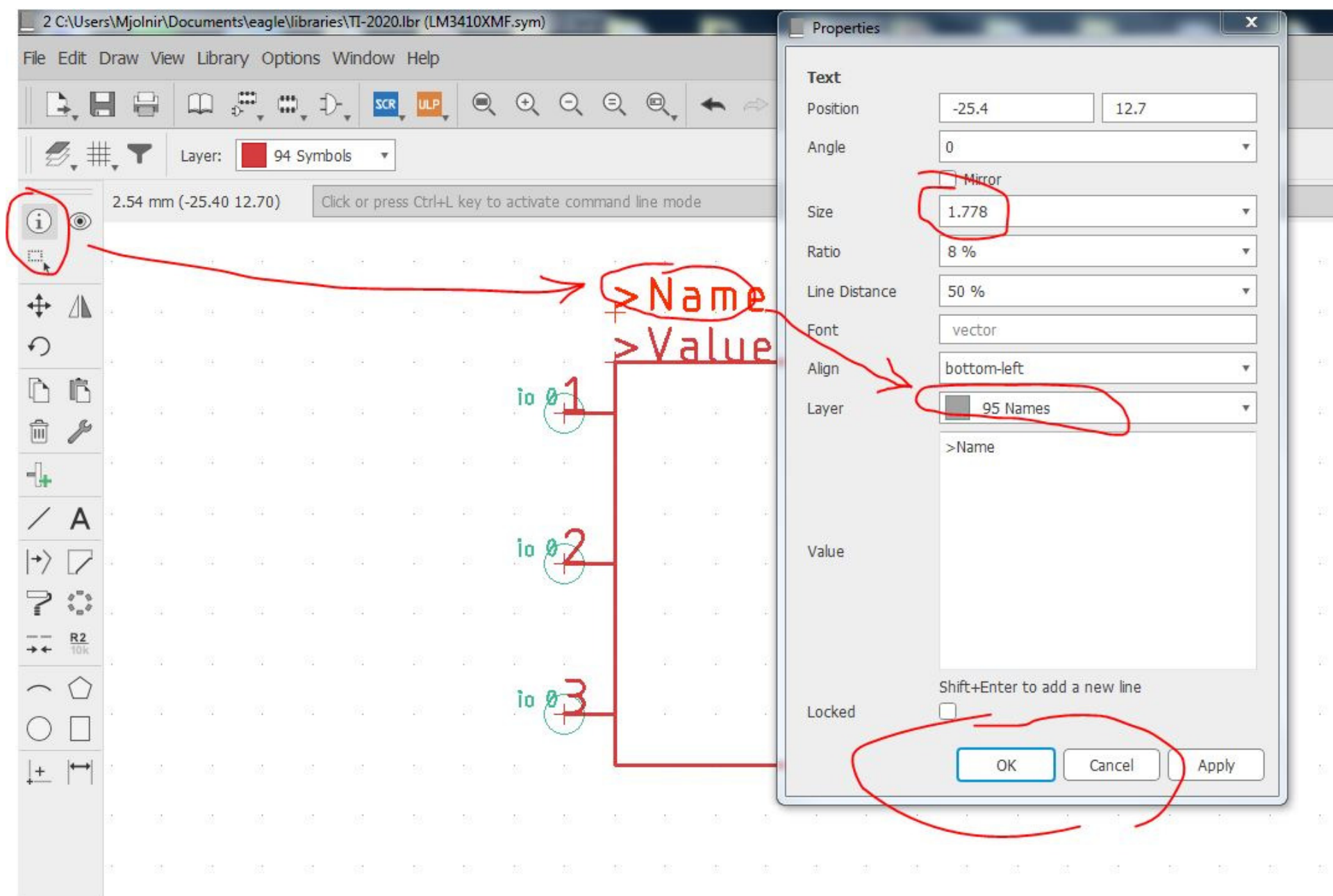
Butonu INFO este folositor la modificarile proprietatilor pinilor, liniilor, etc.





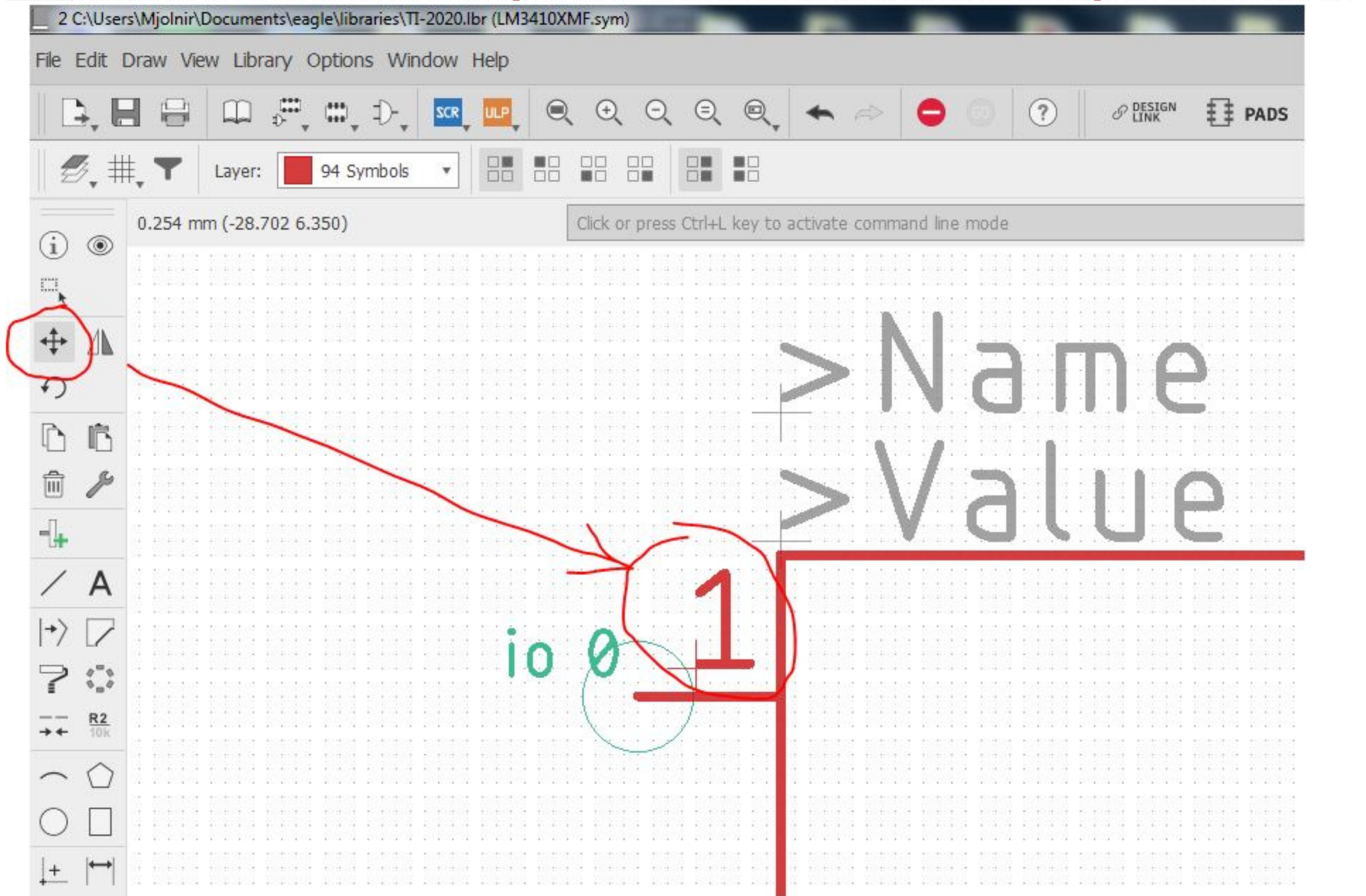
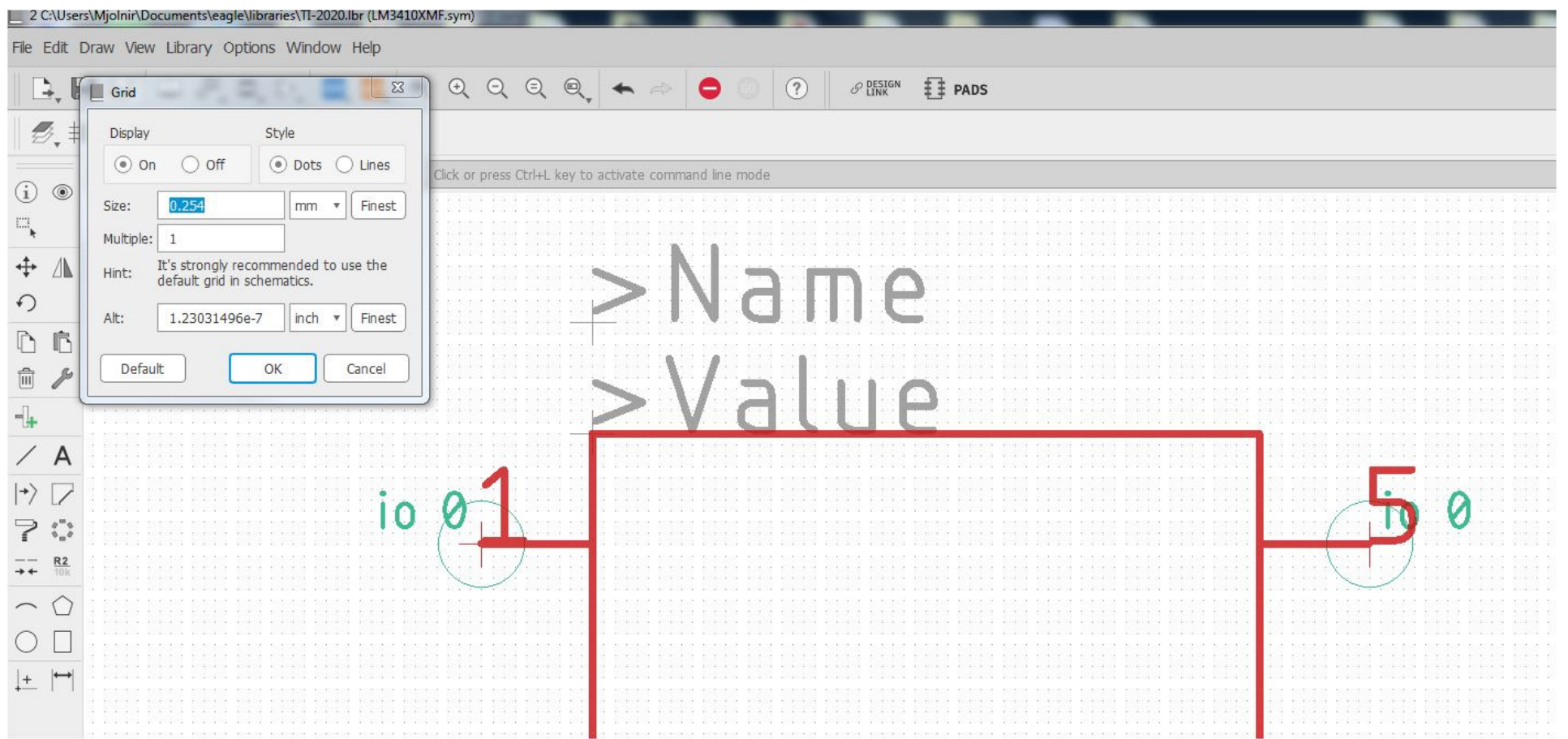
Adaugam text (de fapt attributele Nume si Valoare componenta). Important sa punem ">" care indica un atribut si sa le punem in layer-ele corespunzatoare.





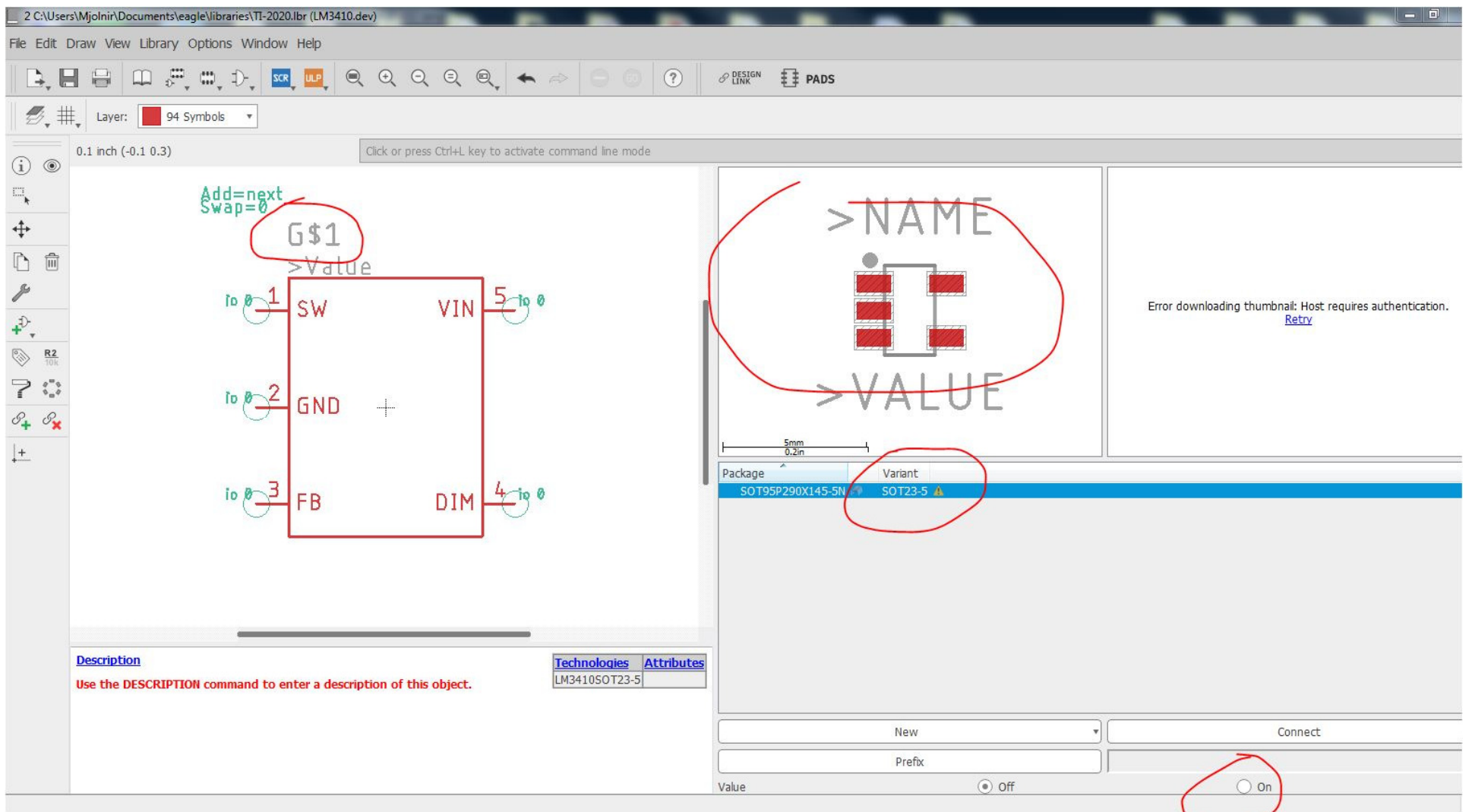
ATENȚIE la grid - cerculețul verde indica un punct de conexiune. Când adăugăm pinii, gridul trebuie să fie pe 2,54mm sau 0,1 inch sau 100 mil. Dacă pinii nu sunt pe grid, atunci în schema dacă ai componente cu pinii pe grid diferit nu vei putea să le conectezi.

În exemplul de mai jos, ca să pot alinia textul și grafica (EXCLUS pinii) am modificat gridul temporar.



Si iata noul simbol. SAVE si click pe iconul cu capsula si poarta AND.

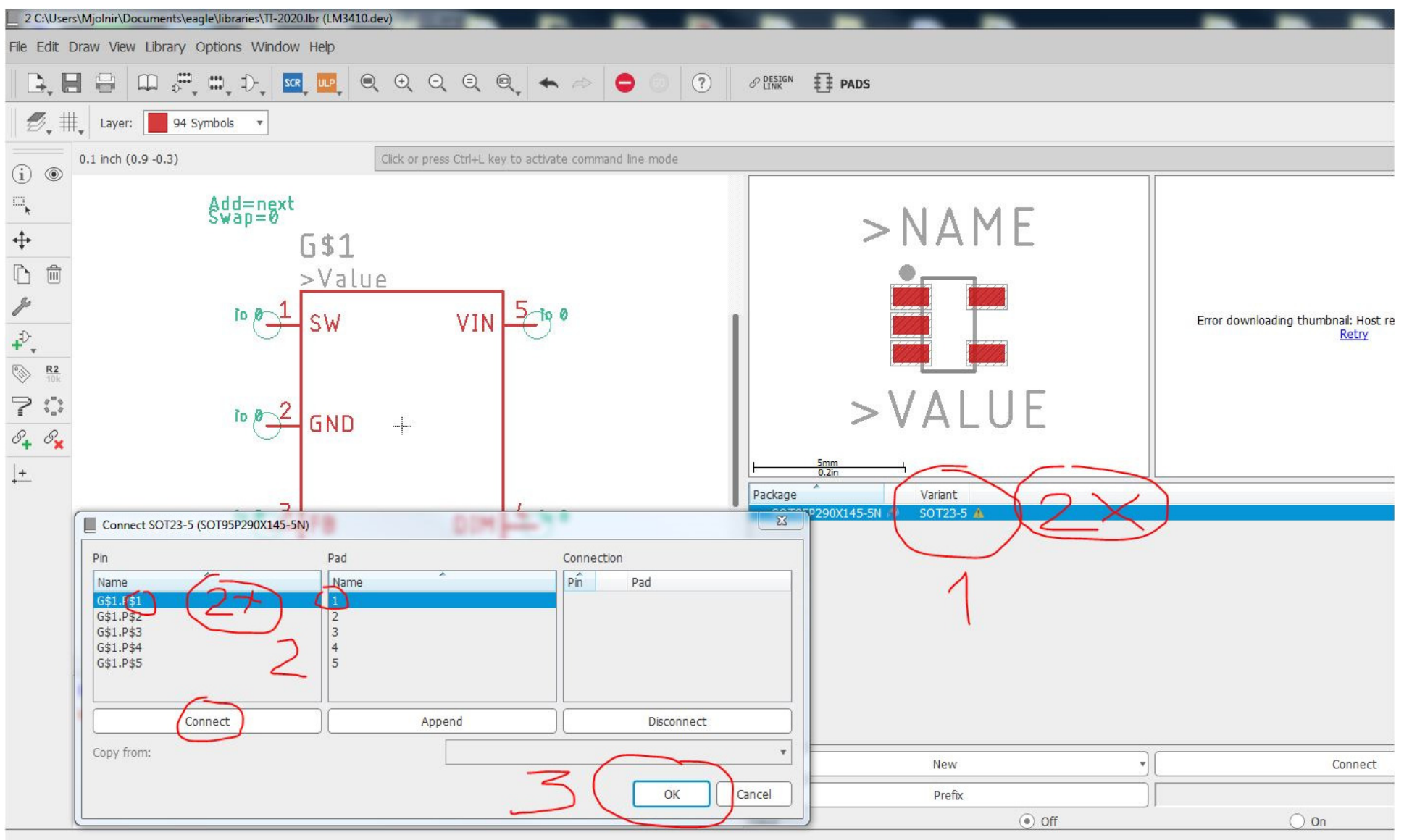




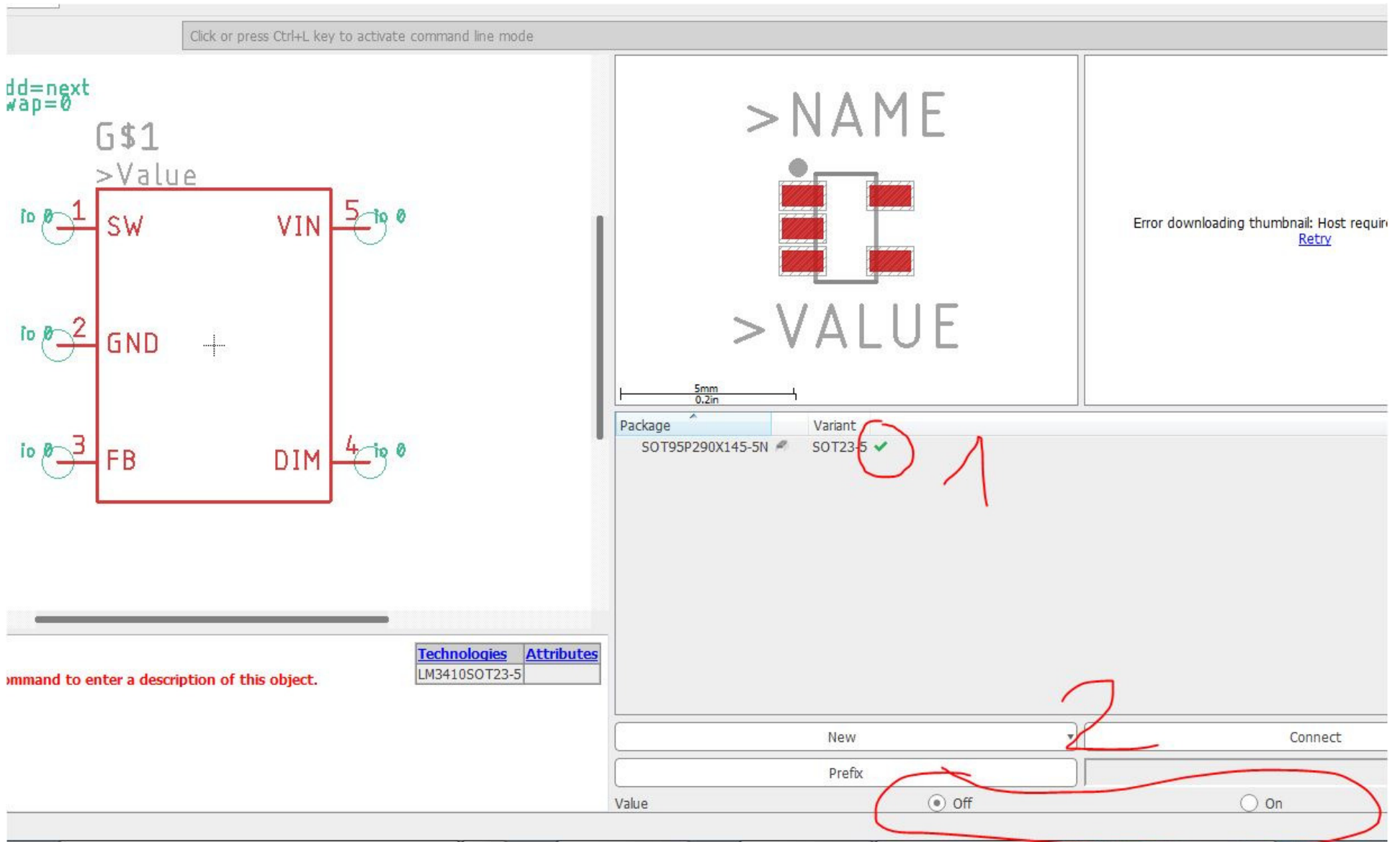
De observat pasii 1-2-3.

Dublu-click pe linia cu eroarea triunghiul galben cu semnul exclamarii. Se deschide un meniu CONNECT. Acum conectam pinii simbolului cu pinii capsulei.

Dublu-click in zona incercuita. In zona Connection vom vedea toti pinii transferati (nu se vede in poza pusa, ma credeti pe cuvnt).



Nu mai avem eroarea, avem un V verde. Toti pinii sunt conectati asta vrea sa zica.



Important: Zona identificata cu 2 - daca nu vrem ca valoarea componentei sa fie introdusa de utilizator alegem OFF, daca vrem sa fie modificabila (ca la o rezistenta de exemplu) alegem ON. Daca alegem ON, atunci in schema componenta nu va afisa LM3410XMF, ci va fii ceea ce vrei tu sa pui - absolut orice text.

La ce ne foloseste ON? Daca ai o capsula care se potriveste mai multor componente (sa zicem LM358, TL072, NE5532) atunci nu crezi mai multe componente.

12. Avem o noua biblioteca si o noua componenta. O vedem in Eagle, insa bulina de langa biblioteca e gri (adica nu e IN USE), e musai sa faci click pe ea ca sa o poti folosi.

